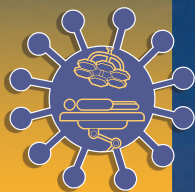


*Evento  
Formativo  
ACOI  
Piemonte*



# URGENZA CHIRURGICA NEL PAZIENTE ONCOLOGICO

## ATTUALITÀ E PROSPETTIVE FUTURE

Responsabile Scientifico:  
Andrea Gattolin

Coordinatore ACOI Piemonte:  
Roberto Polastri

12 aprile 2024

V I C O F O R T E

## PROGRAMMA SCIENTIFICO

- 8.30 Registrazione partecipanti.
- 9.00 **Lettura** ▪ Il paziente oncologico: caratteristiche di un fenotipo fragile. *F. Leone, Biella*
- PRIMA SESSIONE**  
**IL TUMORE COMPLICATO DEL TRATTO ESOFAGO-GASTRICO**  
*Presidente: R. Polastri, Biella*  
*Moderatori: L. Petruzzelli, Torino - S. Berti, Verduno*
- 9.30 Elementi caratterizzanti lo stato nutrizionale del paziente oncologico. *C. Da Pont, Cuneo*
- 9.45 Il tumore esofago-cardiale: gestione chirurgica di criticità e complicanze. *S. Salomone, Candiolo*
- 10.00 Trattamento in urgenza delle complicanze del carcinoma gastrico. *R. Reddavid, Orbassano*
- 10.15 ... e nel caso di tumori non epiteliali complicati?  
*L. Maganuco, Torino*
- 10.30 Discussione.  
**Panel expert**  
*P. Geretto, Cuneo - G. Pozzo, Moncalieri*  
*R. Rimonda, Mondovì - R. Romito, Novara*  
*V. Sorisio, Asti - P. Strignano, Torino*  
Take home message. *D. Ribero, Cuneo*
- 11.00 **Open coffee break**
- 11.15 Saluto delle autorità.

### **SECONDA SESSIONE**

#### **APPROCCIO CHIRURGICO ALLE COMPLICANZE ONCOLOGICHE DEL TRATTO SOTTOMESOCOLICO**

*Presidente: P. De Paolis, Torino*  
*Moderatori: V. Adamo, Vercelli*  
*T. Viora, Torino*



11.30 Carcinosi peritoneale e occlusione del piccolo intestino: qual è il limite da non oltrepassare?  
*M. Mineccia, Torino*

11.45 Management chirurgico dell'occlusione colo-rettale in paziente con nuova diagnosi.  
*S. Silvestri, Casale Monferrato*

12.00 La perforazione intestinale: qual è la migliore opzione chirurgica? *A. Borasi, Torino*

12.15 ... e cosa fare se il paziente si complica in corso di trattamento oncologico.  
*D. Cianflocca, Torino*

12.30 Discussione.

#### Panel expert

*R. Borroni, Torino - C. Di Somma, Novi Ligure*

*M. Garino, Rivoli - M. C. Giuffrida, Cuneo*

*R. Perinotti, Biella - F. Quaglino, Torino*

Take home message. *M. Pozzo, Biella*

12.45 **Lettura** ▪ Il ruolo dell'endoscopista nel trattamento dei tumori complicati del tratto digerente. *A. Lavagna, Torino - R. Rocca, Torino*

13.15 **Lunch**

14.15 **Lettura** ▪ Nuove prospettive di trattamento oncologico: benefici e rischi delle terapie di recente introduzione *C. Granetto, ASL CN*

### TERZA SESSIONE

#### QUALE SARÀ IL FUTURO PER I GIOVANI CHIRURGHI?

*Presidente: S. Sandrucci, Torino*

*Moderatori: L. Lenti, Casale Monferrato*

*M. Santarelli, Torino*

14.35 Si può applicare ERAS in chirurgia oncologica in urgenza? *M. Robella, Candiolo*

14.50 Nuove tecnologie in urgenza: esiste uno spazio?  
*M. Calabrò, Pinerolo*

15.05 Chirurgo meno esperto e chirurgia complessa: less is more? *D. Sasia, Cuneo*



15.20 Il ruolo della chirurgia mini-invasiva in urgenza oncologica. *A. Marano, Torino*

15.35 Discussione.

#### Panel expert

*M. P. Bellomo, Torino - A. Kiss, Chieri*

*E. Personnettaz, Ciriè - C. Somaglino, Vercelli*

*P. Tonello, Torino - V. Testa, Mondovì*

Take home message. *A. Muratore, Pinerolo*

### QUARTA SESSIONE

#### **DALLA TEORIA ALLA PRATICA: LA NOSTRA ESPERIENZA QUOTIDIANA (16-17)**

*Presidente: S. Testa, Vercelli*

*Moderatori: R. Saracco, Torino*

*A. Serventi, Acqui Terme*

- Upper GI - Carcinoma gastrico perforato: two stage laparoscopic gastectomy.  
*C. Ferrari, Torino - Tutor: F. Ghiglione, Torino*
- Upper GI - Degasto gastrectomia urgente post procedura endoscopica.  
*M. Giarrusso, Torino - Tutor: F. Currado, Torino*
- Open abdomen - Open abdomen e ricostruzione di parete di addome settico da bileperitoneo.  
*L. Campi, Savigliano*  
*Tutor: M. Cuoghi, Savigliano*
- Lower GI - Perforazione colica in corso di chemioterapia in paziente plurioperato.  
*P. Scapino, Biella - Tutor: F. Maiello, Biella*
- Lower GI - Lesione stenosante della fessura splenica: non una semplice occlusione.  
*C. Piceni, Vercelli - Tutor: V. Adamo, Vercelli*

17.00 Discussione.

Discussant

*A. Aprile, Mondovì - E. G. Lunghi, Asti*

*F. Maroso, Novara - P. Marsanic, Pinerolo*

Take home message. *F. Allisiardi, Mondovì*

17.30 Chiusura dei lavori ed ECM.



**SEDE**

Centro Congressi Casa Regina Montis Regalis  
Piazza Carlo Emanuele I, 4 - Vicoforte

**ISCRIZIONE****Modalità di iscrizione**

- Socio in regola con la quota associativa ACOI: gratuita.
- Socio non in regola, chirurghi non soci: € 180,00 (+ IVA).
- Specializzandi non soci: € 50,00 (+ IVA).

I partecipanti non in regola con l'iscrizione possono accedere gratuitamente all'evento (entro il limite massimo dei partecipanti registrato in AGENAS) con diritto all'attestato di partecipazione in qualità di uditore, senza erogazione di crediti ECM.

È necessario iscriversi al Congresso online, attraverso il sito **acoi.it**, mediante il link presente sulla scheda dell'evento nella pagina della formazione, oppure inquadrando il codice QR riportato su questo programma.

L'iscrizione online è indispensabile per consentire dopo il Congresso l'accesso al portale per lo svolgimento del test ECM online, che viene effettuato sulla stessa piattaforma informatica utilizzata per l'iscrizione.

Chi non ha mai utilizzato la piattaforma dovrà prima registrarsi e poi, con le credenziali ricevute via mail, effettuare l'accesso per l'iscrizione al Congresso e poi, al termine dello stesso, l'accesso per il test ECM.

L'iscrizione online è disponibile fino alla mattina stessa dell'evento.

**ECM**

Il Congresso, riservato a Medici Chirurghi è stato accreditato da ACOI (Provider AGENAS n° 1579).

Si ricorda che per poter usufruire dei crediti occorre:

- Presenziare in aula per almeno il 90% dei lavori (verifica con firma di presenza).
- Rispondere correttamente ad almeno l'80% del questionario di apprendimento.

**QUESTIONARI DI VALUTAZIONE FINALE**

Il test ECM per l'attribuzione dei crediti formativi viene svolto esclusivamente online, in forma digitale e non più cartacea. Si accede al test con le medesime credenziali usate per l'iscrizione all'evento, dalla stessa piattaforma informatica utilizzata per l'iscrizione. Un primo test (SENZA valenza ECM) potrà essere svolto 24h prima dell'inizio dell'evento per testare la propria conoscenza riguardo i temi che verranno trattati durante il congresso; lo stesso test dovrà poi essere nuovamente svolto,



con un solo tentativo a disposizione, entro le 72h dalla fine dell'evento. Questo secondo test sarà l'unico ad essere considerato indispensabile al momento della verifica dei requisiti per il conseguimento dei crediti ECM; prima di finalizzare il test con il suo invio si può rispondere ai quiz nell'ordine preferito, si possono modificare le risposte già date.

Dopo l'invio non si potrà più modificare nulla.

La mancata risposta a una domanda sarà considerata errore.

I crediti ECM saranno attribuiti a chi avrà risposto correttamente almeno l'80% delle domande e risultati presente almeno al 90% del tempo del Congresso.

## ENTE PROMOTORE E PROVIDER ECM



Associazione Chirurghi Ospedalieri Italiani - ACOI  
Viale Pasteur, 65 - 00144 Roma ▪ [www.acoi.it](http://www.acoi.it)

## SPONSOR

*Elenco Sponsor in fase di definizione*

SEGRETERIA  
ORGANIZZATIVA



Comsurgery srl  
Viale Pasteur 65, Roma  
[www.comsurgery.it](http://www.comsurgery.it)  
[segreteria@comsurgery.it](mailto:segreteria@comsurgery.it)

AGENZIA LOCALE  
DEI SERVIZI



Symposium srl  
Tel. +39 011 9211467  
[info@symposium.it](mailto:info@symposium.it)  
[www.symposium.it](http://www.symposium.it)

[www.symposium.it/eventi](http://www.symposium.it/eventi)